

KARTA MATERIAŁOWA
wygodzenia KFL
Typ S / G / SG
Boks garażowy
Szafka garażowa



Janus&Janus

ul. Górowska 40
64-100 Leszno
tel.: +48 606 840 040

Producent: Janus&Janus Sp. z o.o.
zakł. prod.: ul. Górowska 40
64-100 Leszno

System ścian działowych JANUS KFL- zastosowanie

Elementy zabudowy systemowej do podziału istniejących przestrzeni na mniejsze pomieszczenia, najczęściej w charakterze pomieszczeń gospodarczych lub innych pomieszczeń, zgodnie z zapotrzebowaniem inwestora.

Systemowe ściany działowe przeznaczone są do stosowania wewnątrz budynku. Do przeprowadzenia montażu niezbędna jest możliwość kotwienia do posadzki / stropu oraz możliwość bezpośredniego połączenia ściany systemowej z elementami konstrukcyjnymi budynku.

Wersja: TYP S

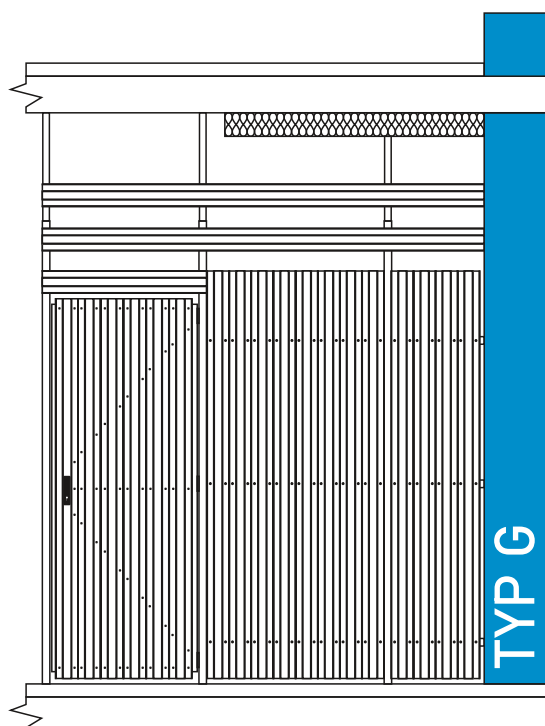
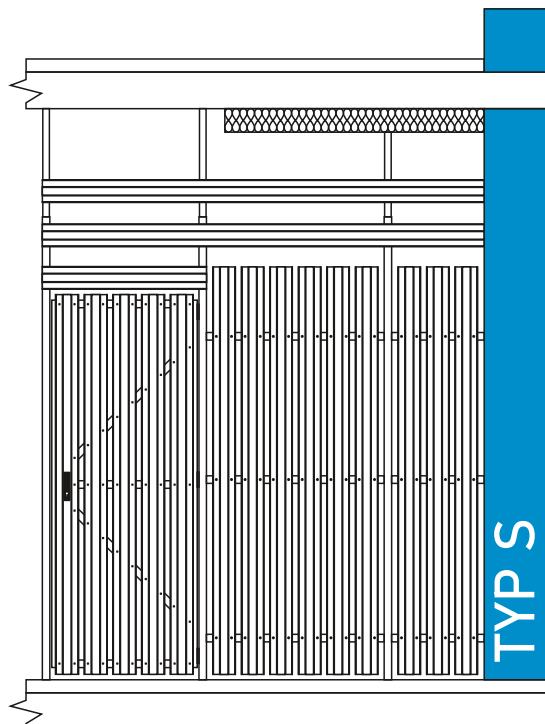
Ażurowa konstrukcja zapewnia odpowiedni poziom cyrkulacji powietrza (ok. 26,7%- ścianki, 48%- nadbudowa), jednocześnie zapewniając optymalne zabezpieczenie prywatności.

Wersja: TYP G

Pełna, nieprzezierna wersja systemu ażurowego,

System ścian działowych JANUS KFL- opis ogólny

- Systemowe ściany działowe składają się z trzech profili poprzecznych o przekroju „c” 40 mm x 20 mm oraz lameli o szerokości 120 mm, mocowanych wzdłużnie w układzie pionowym w odstępach ok. 34 mm w systemie typu S oraz bez odstępów w systemie typu G;
- Lamele posiadają liczne przetłoczenia podwyższające znacznie sztywność elementu;
- Element nośny stanowią słupki o przekroju „c” 40 mm x 40 mm, wyposażone w teleskop o przekroju „c” 35 mm x 35 mm dostosowujący wysokość zestawu do wysokości pomieszczenia;
- Standardowa wysokość systemów- 2050 mm, 2200 mm, 2450 mm;
- Wszystkie elementy systemu ocynkowane ogniowo.



Janus&Janus

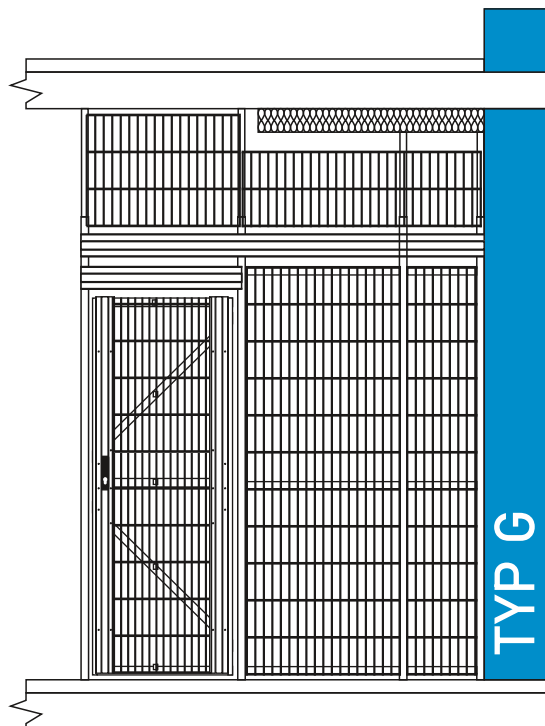
ul. Górowska 40
64-100 Leszno
tel.: +48 606 840 040

Wersja: TYP SG

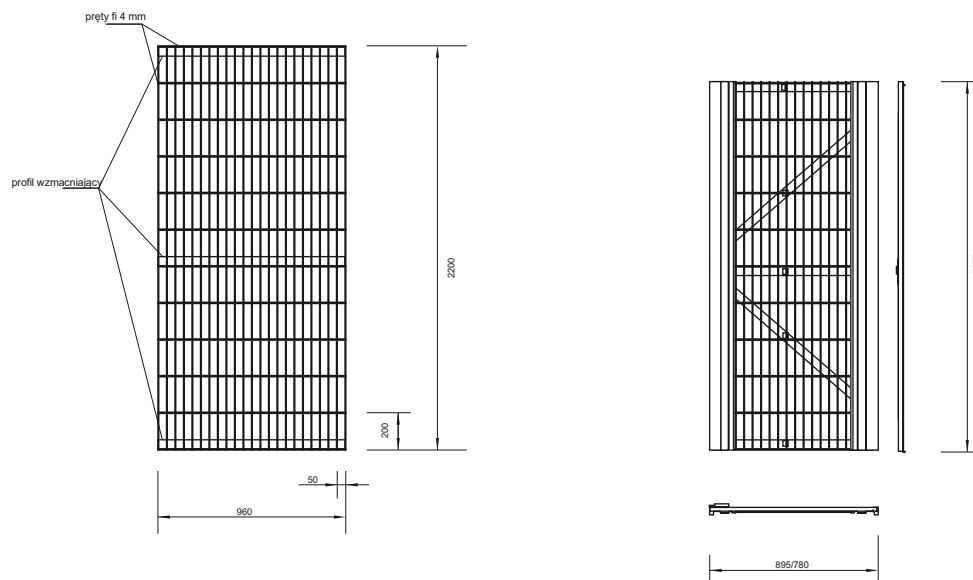
Konstrukcja siatkowa zapewnia maksymalny poziom cyrkulacji powietrza- ok. 88,4%.

opis ogólny

- Systemowe ściany działowe składają się z siatki o wymiarach oczka 50 x 200 o przekroju prętów poziomych- 4 mm, pionowych- 4 mm. Pola ścianek mocowane wyposażone są w profile poprzeczne i mocowane do słupka przy pomocy profili wsuwanych, przykręconych blachowkrętami.
- Szerokość modułu- 960 mm, rozstaw słupków nośnych- 1000 mm;
- Nadbudowa wykonana z siatki o wymiarach oczka 50 x 200 mm w celu usztywnienia konstrukcji możliwe zastosowanie lameli w układzie poziomym (opcja), powyżej zabudowy systemowej.
- Wysokość nadbudowy uzależniona od wysokości pomieszczenia, wymiarowanie co 200 mm (wysokość oczka);
- Element nośny stanowią słupki o przekroju „c” 40 mm x 40 mm, wyposażone w teleskop o przekroju „c” 35 mm x 35 mm dostosowujący wysokość zestawu do wysokości pomieszczenia;
- Standardowa wysokość systemu- 2200 mm;
- Wszystkie elementy systemu ocynkowane ogniowo.



wymiary

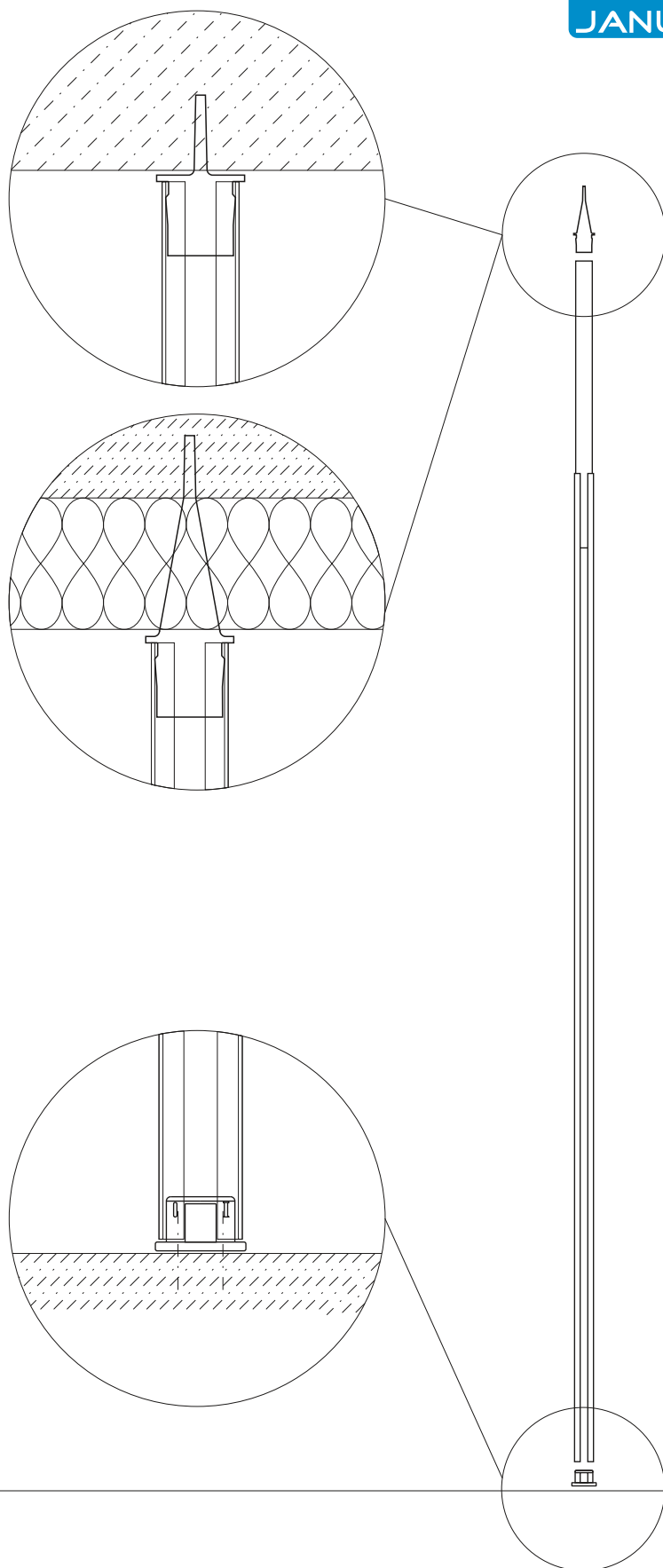


Słupki nośne JANUS KFL

Słupki nośne:

- mocowany do posadzki za pomocą profilu dolnego; oraz kołków szybkiego montażu 6x40;
- mocowany do stropu za pomocą profilu górnego dostosowanego do mocowania w izolacji lub bezpośrednio w stropie;

- wysokość- 2500 mm;
- pełna wysokość dostosowana do wysokości pomieszczenia z użyciem profilu teleskopowego.



Janus&Janus

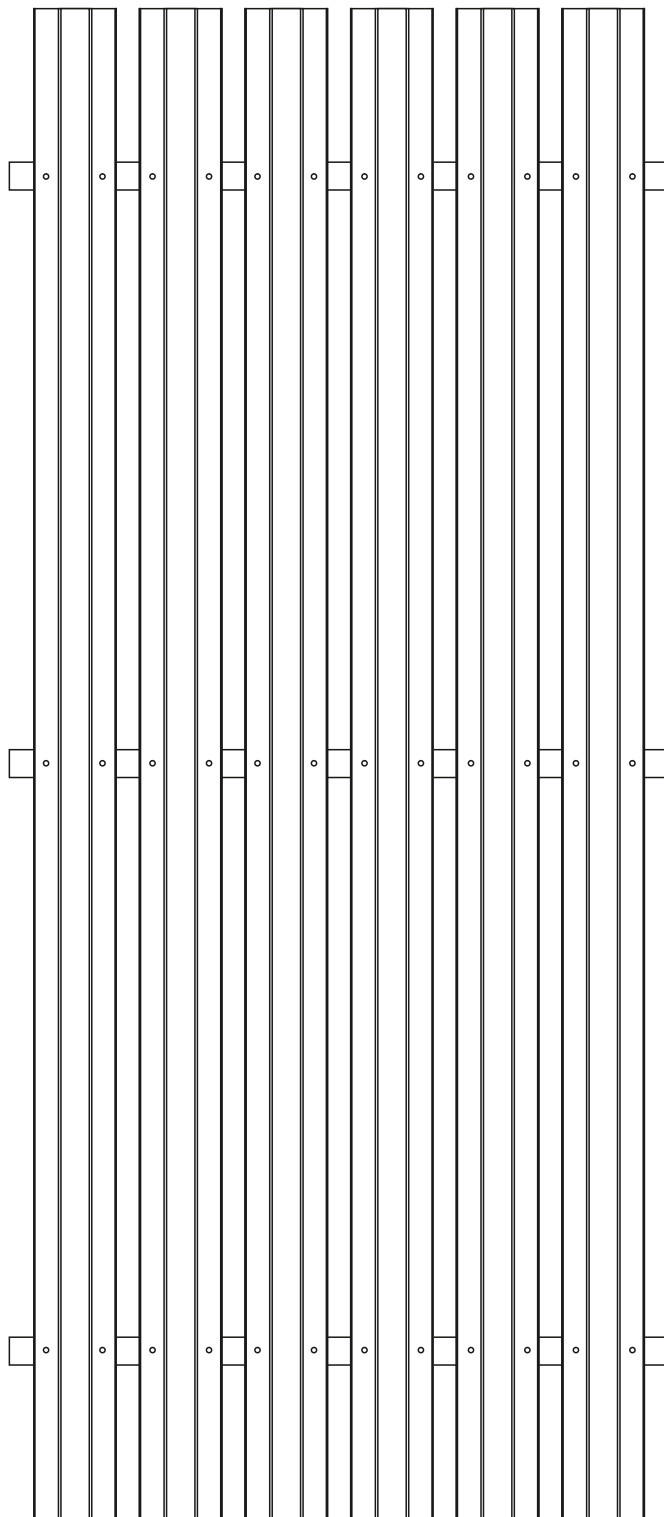
ul. Górowska 40
64-100 Leszno
tel.: +48 606 840 040

Moduł ścianki JANUS KFL

- ścianka mocowana do słupka nośnego przy użyciu profilu przystupkowego, wsuwanego w profile poprzeczne modułu ścianki;
- profile przystupkowe mocowane do słupków za pomocą blachowkrętów samogwintujących;

- wysokość modułu 2200 mm / 2050 mm;
- szerokość modułu 960 mm;

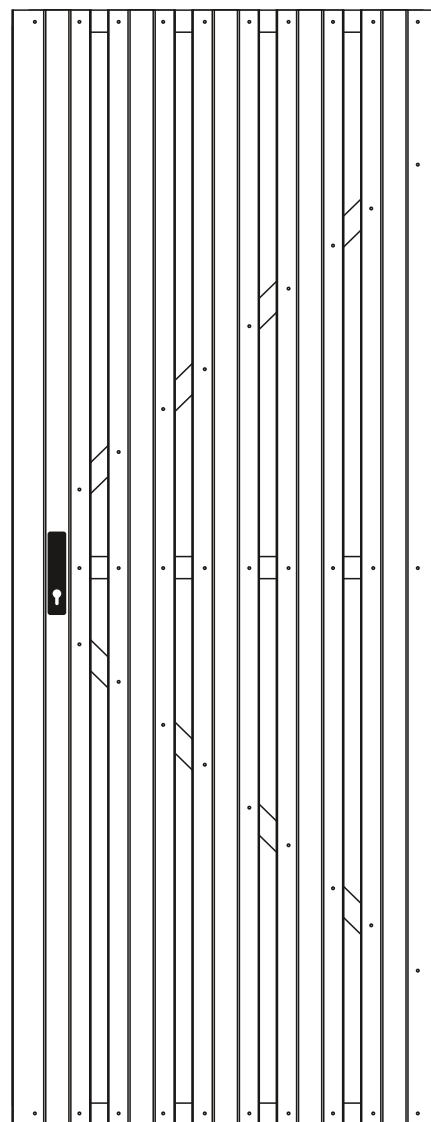
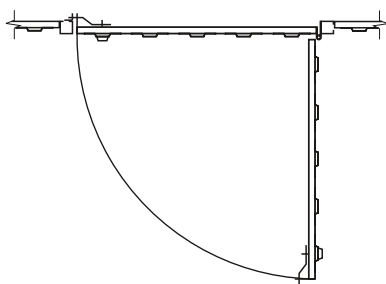
Szerokości dostosowane do projektu na etapie montażu.



Drzwi rozwierane JANUS KFL Typ S, Typ G

- drzwi mocowane do słupka nośnego za pomocą 2 szt. zawiasów;
- ryglowane, przy użyciu stalowego rygla oraz uchwyty z tworzywa sztucznego wyposażonego w wkładkę cylindryczną lub przystosowane do zamykania na kłódkę;
- drzwi występują w opcji rozwieranej: na zewnątrz lub do wewnątrz;

- wysokość skrzydła 2050 mm;
- szerokość skrzydła system Typ S- 785mm lub 895 mm.
- szerokość skrzydła system Typ G- 765mm lub 895 mm.



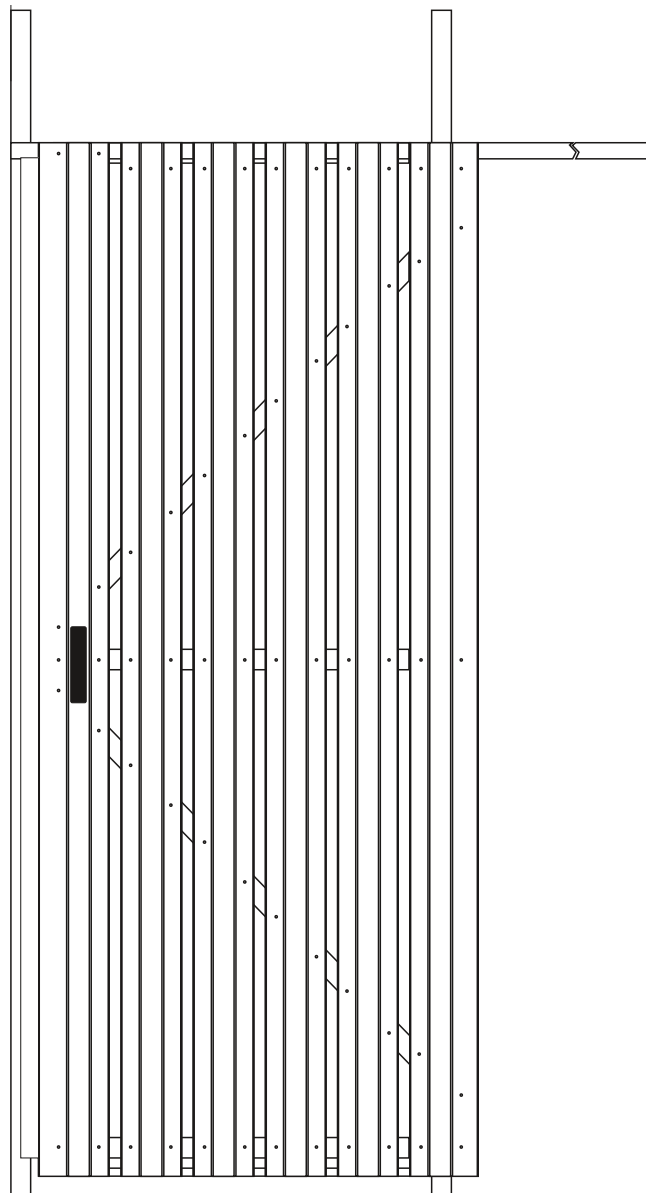
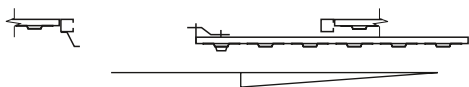
Janus&Janus

ul. Górowska 40
64-100 Leszno
tel.: +48 606 840 040

Drzwi przesuwne JANUS KFL

- drzwi zawieszane w stabilnej prowadnicy przy użyciu 2 szt. łożyskowanych wózków jezdnych;
- ryglowane przy użyciu stalowego rygla oraz uchwyty z tworzywa sztucznego wyposażonego w wkładkę cylindryczną lub przystosowane do zamykania na kłódkę;
- mocowanie drzwi możliwe tylko na zewnątrz pomieszczenia;

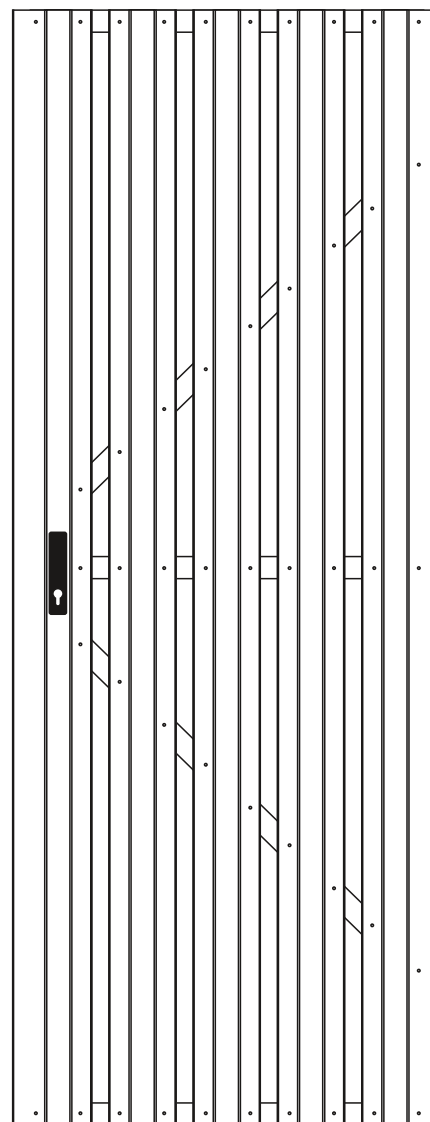
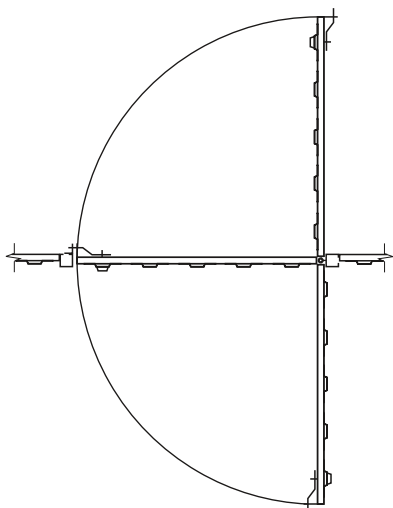
- wysokość skrzydła 2050 mm;
- szerokość skrzydła 895 mm



Drzwi wahadłowe JANUS KFL

- drzwi mocowane do słupka nośnego przy użyciu 2 szt. zawiasów;
- ryglowane przy użyciu stalowego rygla oraz uchwyty z tworzywa sztucznego wyposażonego w wkładkę cylindryczną lub przystosowane do zamykania na kłódkę;

- wysokość drzwi 2050 mm;
- szerokość skrzydła 765 mm, 895 mm.

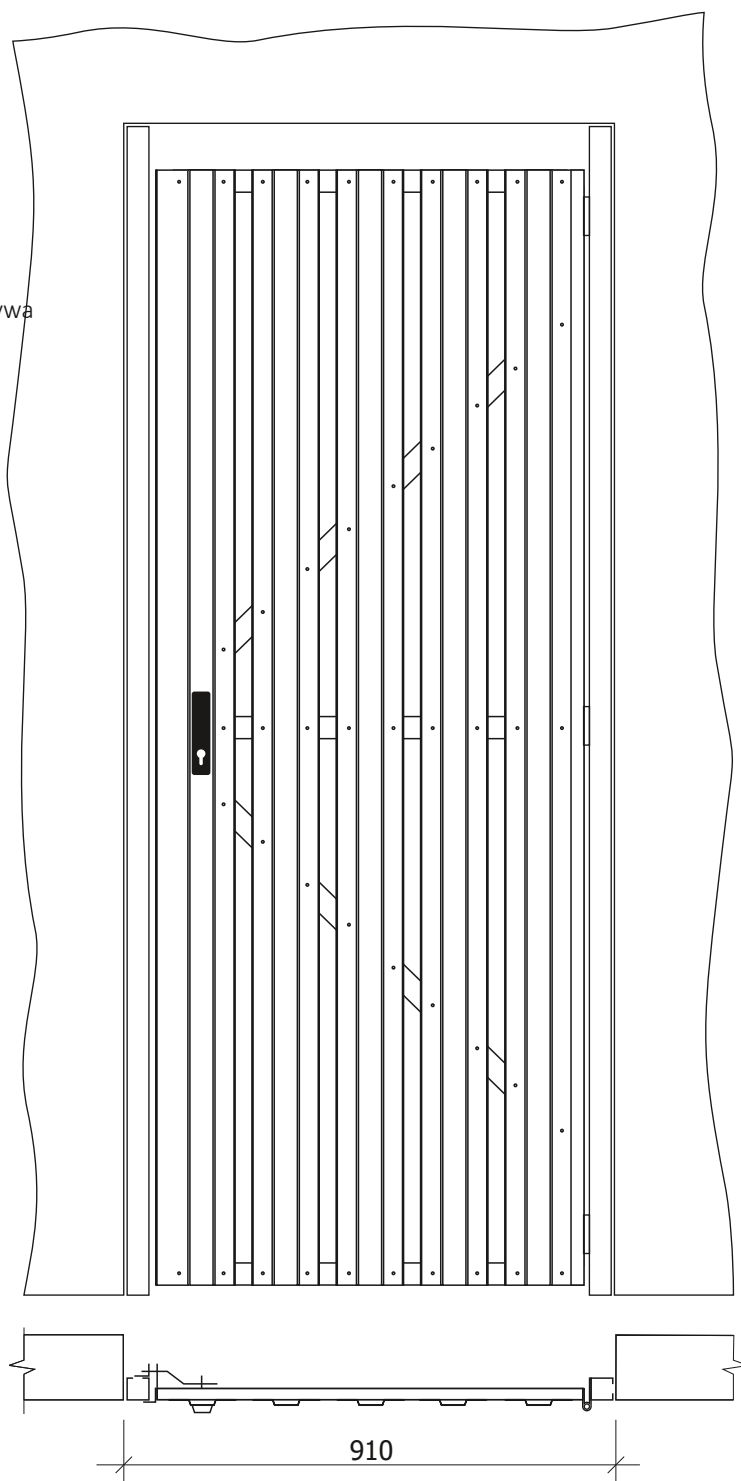
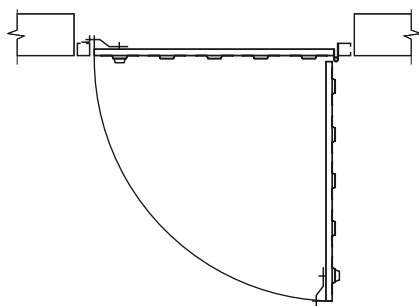


Janus&Janus

ul. Górowska 40
64-100 Leszno
tel.: +48 606 840 040

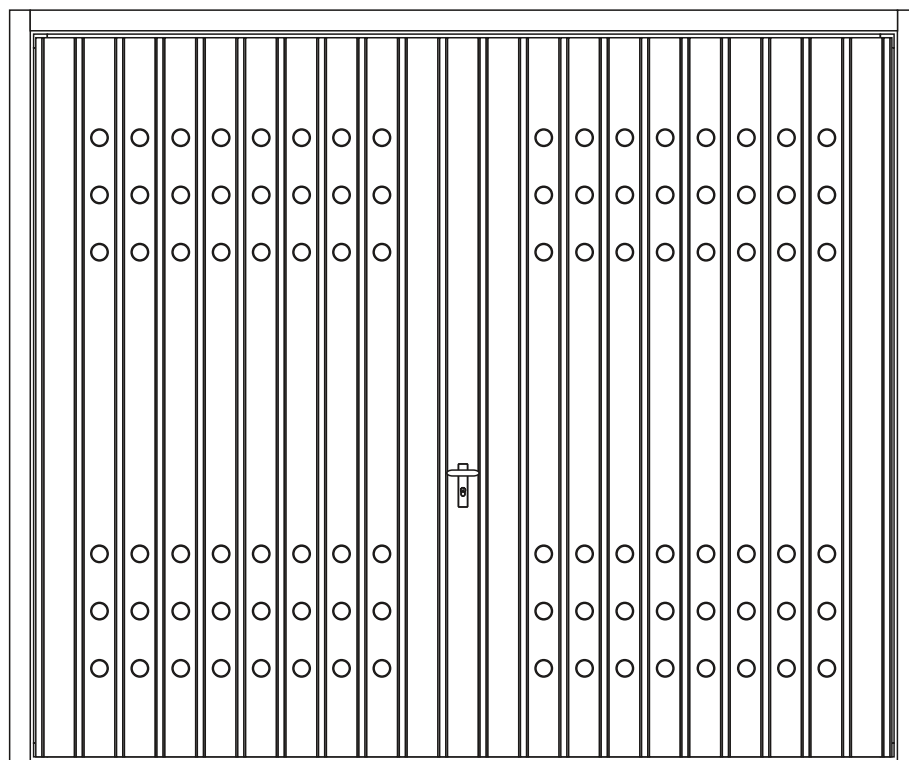
Drzwi „w murze” JANUS KFL

- drzwi mocowane do słupka nośnego przy użyciu 2 szt. zawiasów;
- ryglowane przy użyciu stalowego rygla oraz uchwyty z tworzywa sztucznego wyposażonego w wkładkę cylindryczną; lub przystosowane do zamykania na kłódkę;
- wysokość drzwi 2050 mm;
- szerokość skrzydła 785 mm- typ S- ażurowe;
- minimalna szerokość otworu- 910 mm.



Brama boksu garażowego JANUS KFL

- Skrzydło bramy boksu garażowego składa się z ramy oraz poszycia w wersji ażurowej lub siatki, ryglowane za pomocą zamka z wkładką cylindryczną;
- skrzydło osadzone w ościeżnicy, mechanizm podnoszenia w wersji bezprzewodnicowej wspierany zestawem sprężynowym;
- wysokość bramy w świetle 2000 mm
- szerokość skrzydła 2800 mm max



Janus&Janus

ul. Górowska 40
64-100 Leszno
tel.: +48 606 840 040